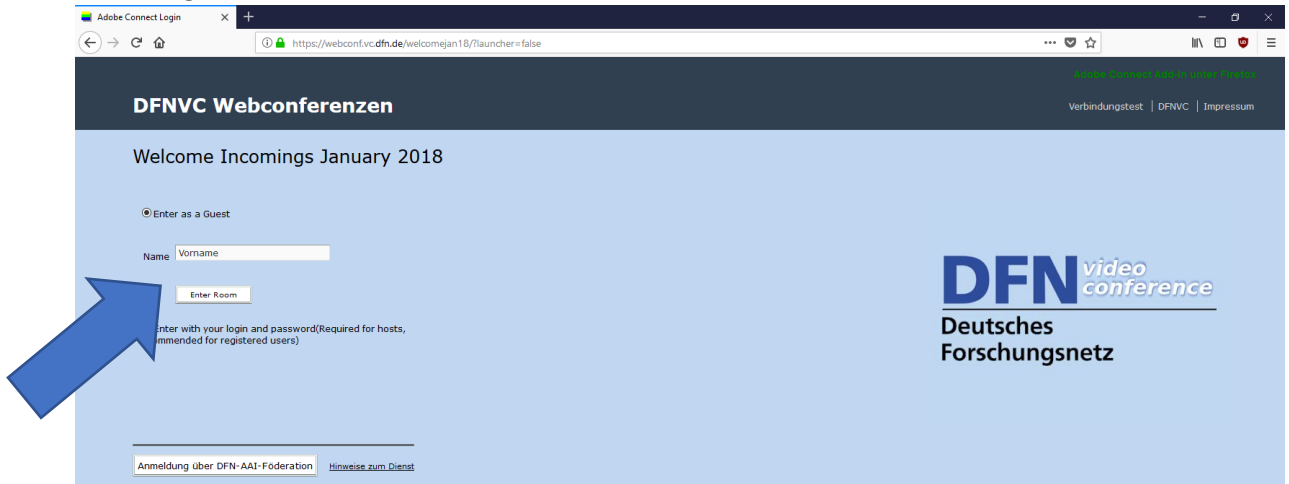


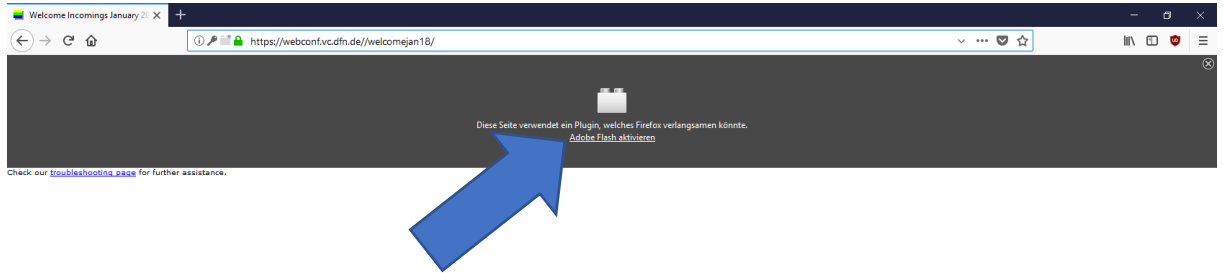
Anmeldung für Gäste:

1. Link anklicken
2. Name angeben und „Enter Room“ anklicken



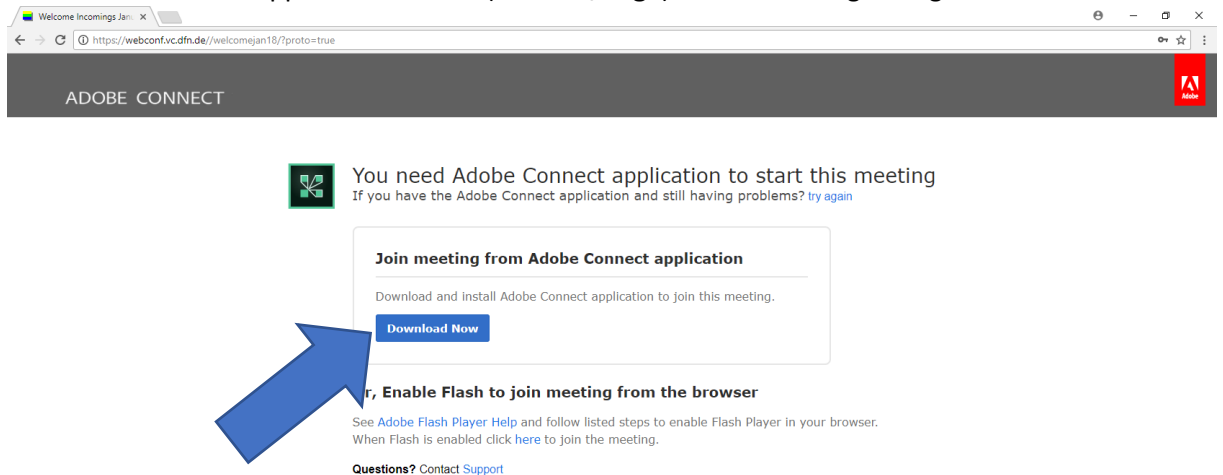
3. Ab 5. Der Anleitung für TUM-Mitglieder folgen.
4. Je nach Einstellung des Hosts bedarf es als Gast einer Bestätigung durch den Host. Diese wird er sicher gleich erteilen.

5. Evtl. Flash installieren/aktivieren (Firefox)

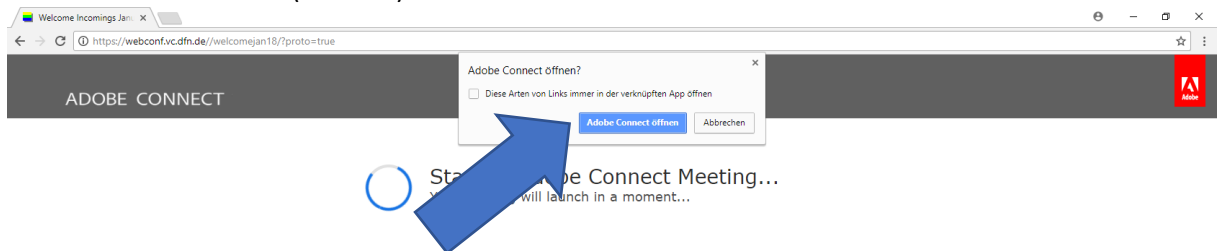


Firefox installiert ein Plugin. Nach kurzer Zeit wird man zur Meeting-Seite weitergeleitet.

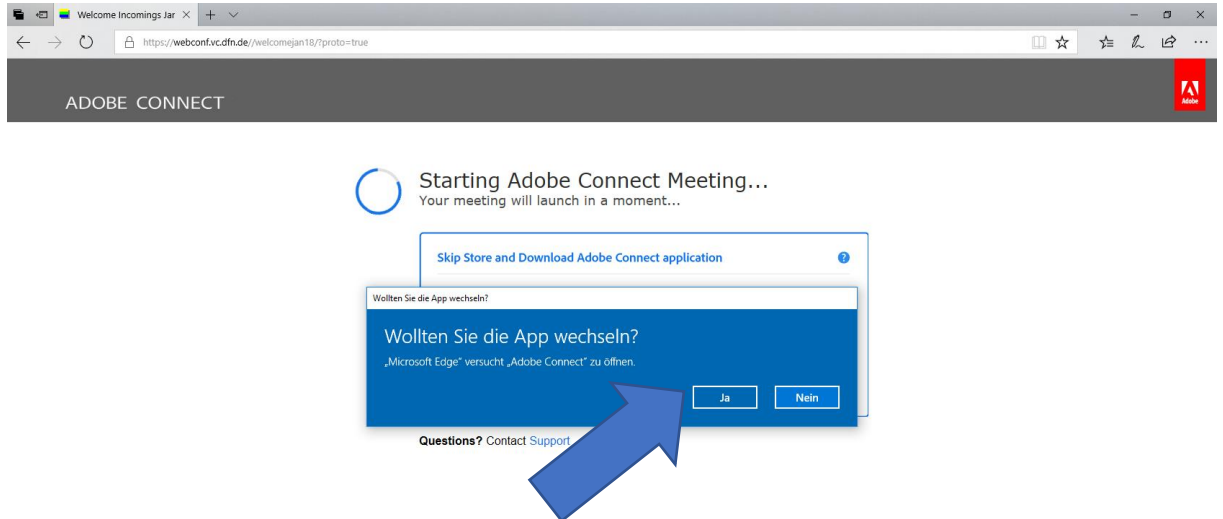
Evtl. Adobe Connect app herunterladen (Chrome/Edge) und Anweisungen folgen



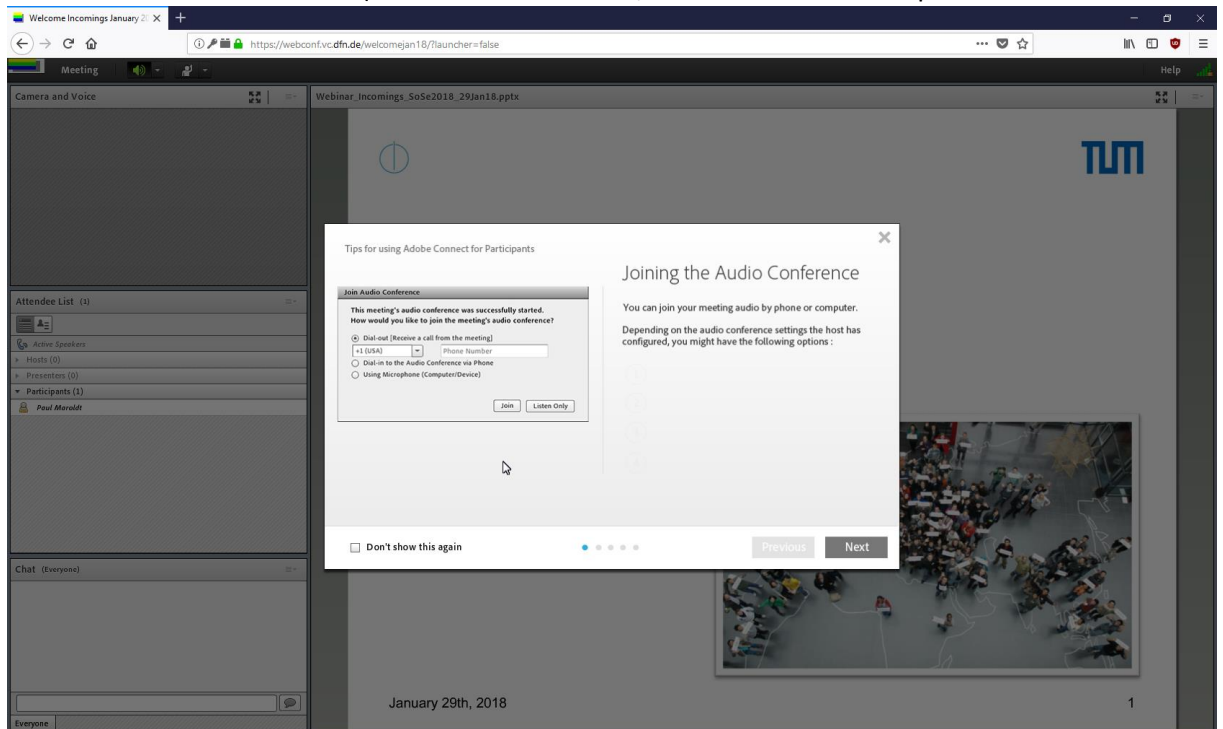
Adobe Connect Starten (Chrome)



Adobe Connect Starten (Edge)



6. Adobe Connect sollte starten (bei Firefox im Browser, ansonsten in einem separaten Fenster.



7. Sollte Adobe-Connect auch nach etwas warten nicht starten, bitte den Browser nochmal schließen und neu beginnen. Manchmal benötigt das Plugin einen Neustart. Insbesondere bei Firefox benötigt das Plugin jedoch etwas Zeit (< 1 min).